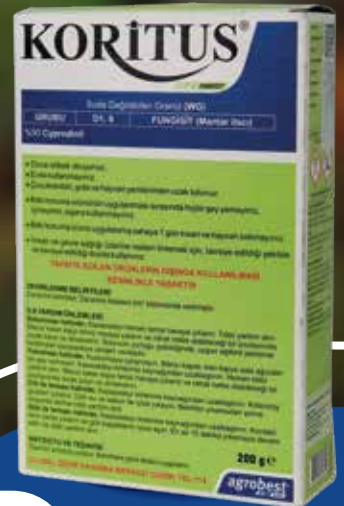


KORİTUS®

%50 Cyprodinil

Lekesiz Lezzetli Elmalar



Bitkiler Korumamız Altında

agrobest®
GRUP

KULLANILACAĞI BİTKİ VE ZARARLI ORGANİZMALAR

BİTKİ ADI	ZARARLI ORGANİZMA ADI	UYGULAMA DOZU	SON UYGULAMA İLE HASAT ARASINDAKİ SÜRE
ELMA	Elma Karalekesi (<i>Venturia inaequalis</i>)	40 g/100 l su	28 gün
ARMUT	Armut Karalekesi (<i>Venturia pirina</i>)		



Elma Karalekesi (*Venturia inaequalis*)



Armut Karalekesi (*Venturia pirina*)

KORİTUS® sistemik bir fungusittir. Uygulamadan sonraki 2 saat içerisinde yapraklardan bitkiye çok hızlı bir şekilde nüfuz eder. Bitki içerisinde hem aşağıdan yukarıya doğru, hem de yaprakların bir yüzünden diğer yüzüne taşınır. Cyprodinil methionine sentezini engelleyerek, bitki dokularına patojenlerin misellerinin nüfuz etmesini ve bitki dokularında hastalık etmeni mantarların gelişmelerini engeller.

Elma Karalekesi:

- İlaçlama:** Çiçek gözleri kabardığında (dal sıracası bulunan yerlerde 3-5 gün önce)
- İlaçlama:** Pembe rozet tomurcuğu döneminde (çiçekler ayrı ayrı görüldüğünde)
- İlaçlama:** Çiçek taç yaprakları % 70-80 dökülünce,
- ve diğer ilaçlamalar:** İklim koşullarının hastalığın ilerlemesi için uygun olduğu durumlarda 12-14 gün aralıklarla yapılmalıdır.

Armut Karalekesi:

- ilaçlama:** Çiçek gözleri kabardığında (dal sıracası bulunan yerlerde 3-5 gün önce)
- ilaçlama:** Beyaz rozet döneminde,
- ilaçlama:** Çiçek taç yaprakları %70-80 dökülünce,
- ve diğer ilaçlamalar:** İklim koşullarının hastalığın ilerlemesi için uygun olduğu durumlarda 12-14 gün aralıklarla yapılmalıdır.

Karışabilirlik Durumu:

Genellikle yumuşak çekirdekli ve sert çekirdekli meyve ağaçlarında kullanılan diğer fungusitler ile karışım halinde kullanılabilir. Şüphe halinde uygulamadan önce küçük bir karışabilirlik testi yapılmalıdır. **KORİTUS®** başka bitki koruma ürünleri ile depo karışımı olarak kullanılacak ise bitki koruma ürünlerini suya aşağıdaki sıraya göre koyunuz.

-Önce **KORİTUS®**, sonra karışıma giren diğer bitki koruma ürünleri konur.

-Karışım halinde kullanılacak bitki koruma ürünleri arasında "suda eriyebilir ambalaj" da bulunanlar var ise önce bunlar, sonra **KORİTUS®** konur.

! *Bitki koruma ürünlerini dikkatli kullanın.

! *Kullanmadan önce mutlaka ürün etiket bilgilerini okuyunuz.

